

О ситуации по ТБ в Европейском регионе ВОЗ



Д-р Аскар Едильбаев, Региональный советник по ТБ и ЛУ-ТБ

Европейское региональное бюро ВОЗ

ТБ в Европейском регионе ВОЗ

231 000 человек заболели ТБ в 2021 г.

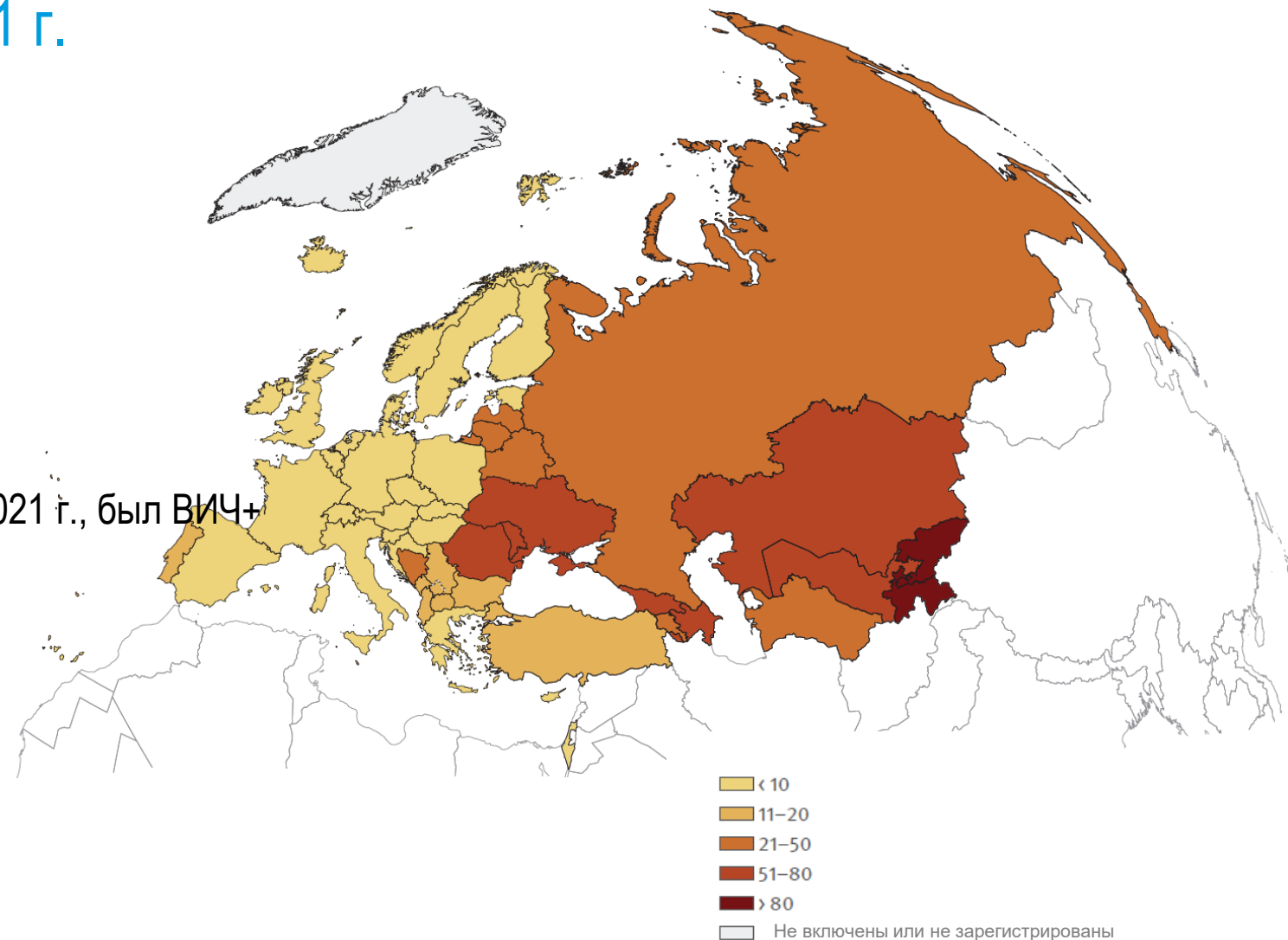
(среди них 5% детей и 35% женщин).

29 000 ТБ/ВИЧ

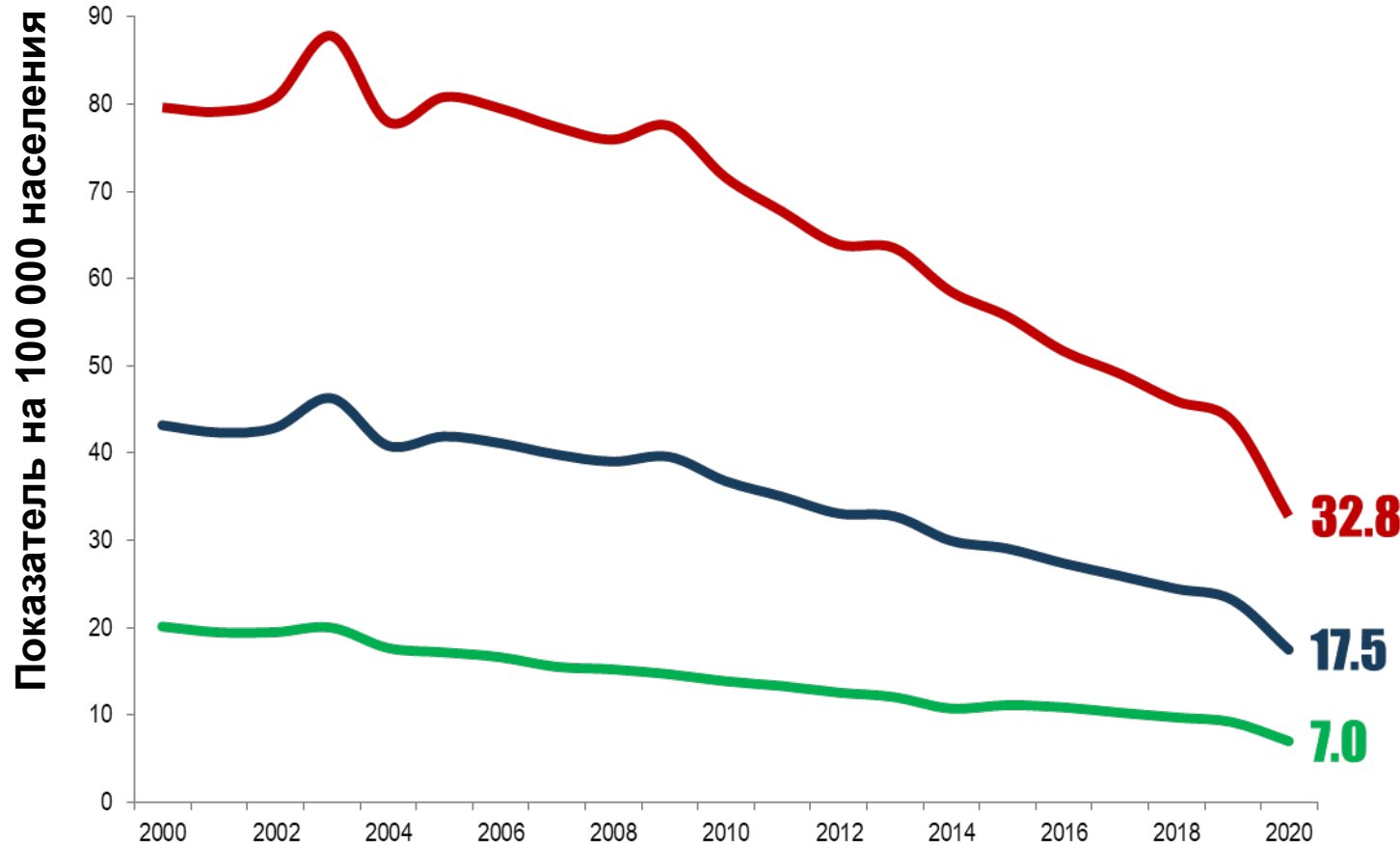
69 000 МЛУ/РУ-ТБ

21 000 человек УМЕРЛИ ОТ ТБ

1 из 8 новых пациентов с ТБ, по данным регистрации 2021 г., был ВИЧ+



Бремя ТБ неравномерно распределено между странами



82% случаев ТБ были

выявлены в 18 высокоприоритетных странах по борьбе с ТБ* в Регионе

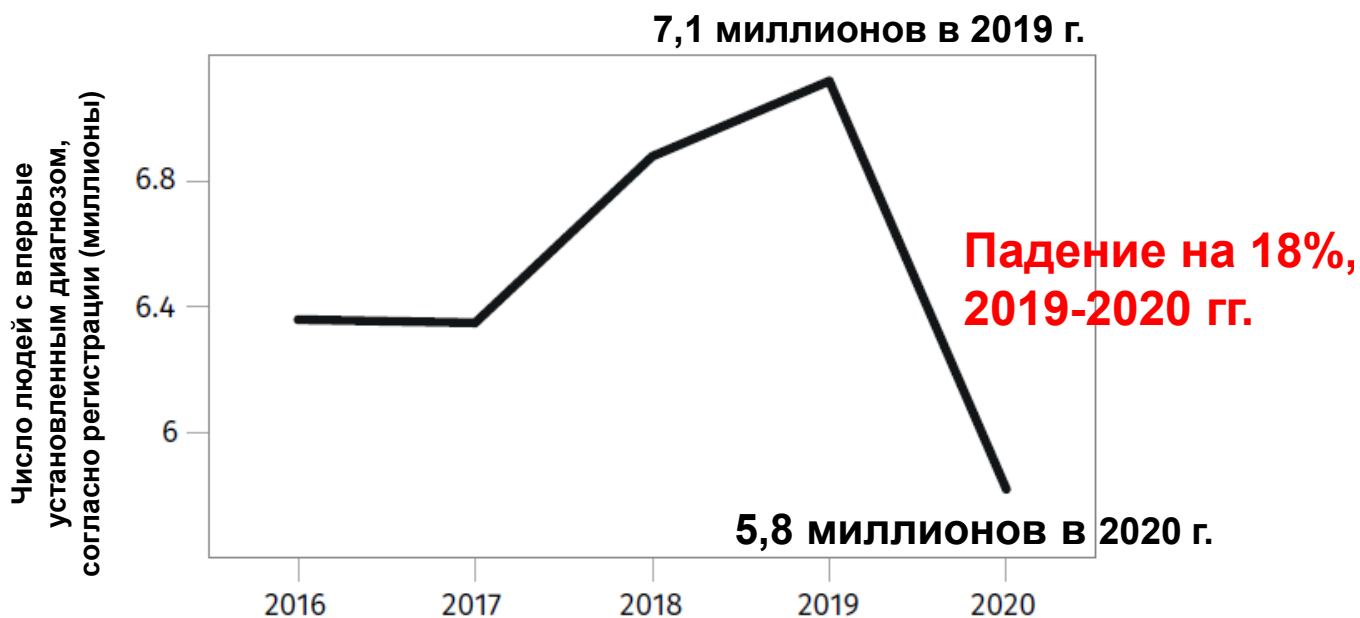
Уровень заболеваемости ТБ в ВПС почти в **5** раз выше, чем в странах ЕС/ЕЭЗ

*18 высокоприоритетных стран (ВПС):
Азербайджан, Армения, Беларусь, Болгария, Грузия, Казахстан, Кыргызстан, Латвия, Литва, Республика Молдова, Румыния, Россия, Таджикистан, Туркменистан, Турция, Узбекистан, Украина и Эстония

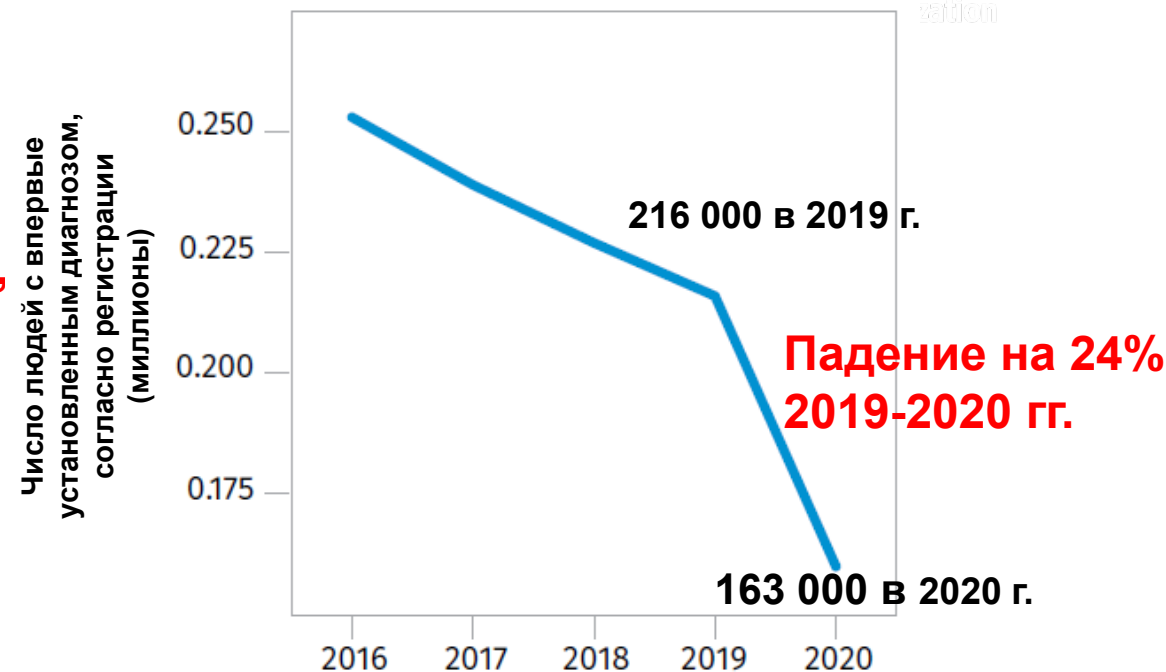
Наиболее очевидное воздействие сбоев, связанных с пандемией COVID-19

Значительное сокращение числа людей с впервые установленным диагнозом ТБ, согласно регистрации

В мире



Европейский регион ВОЗ

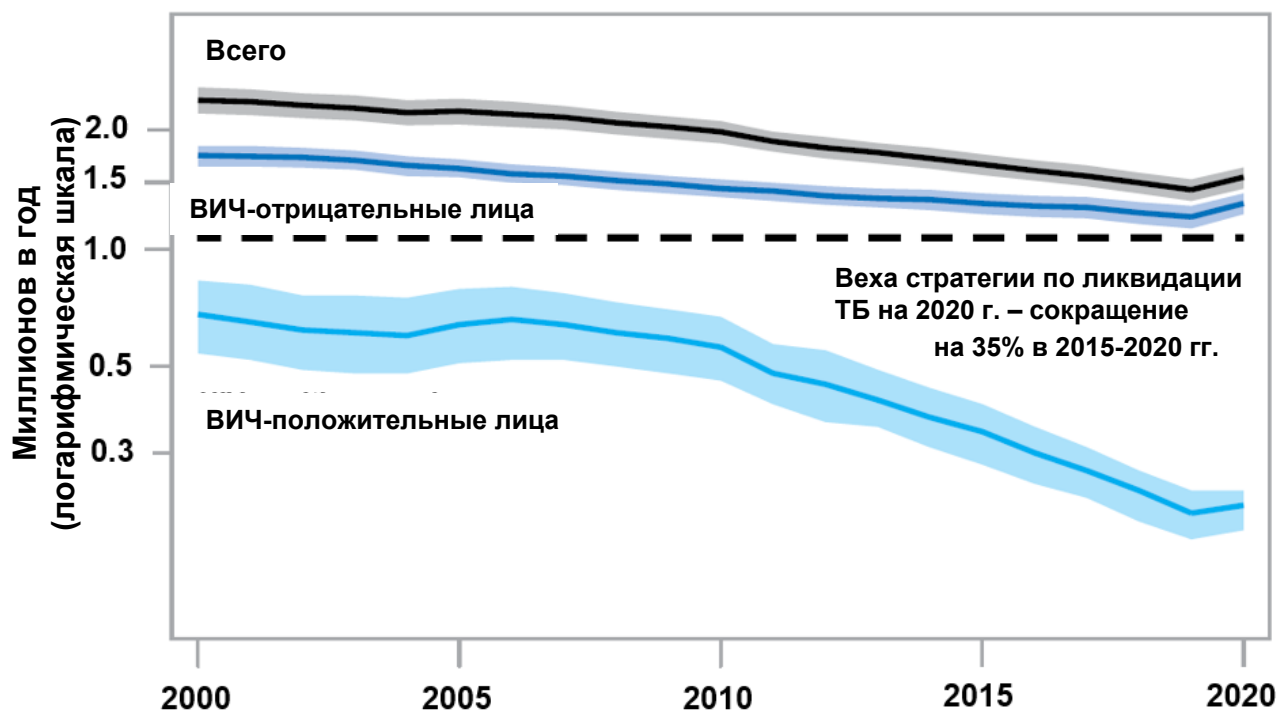


В 2020 г. увеличилось количество смертей от ТБ

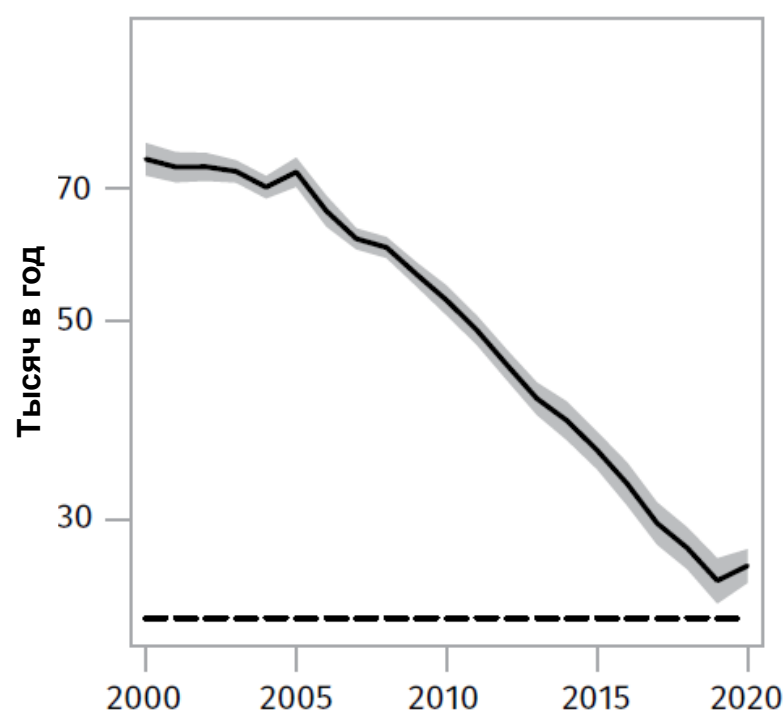


первое увеличение в годовом исчислении с 2005 г., возврат к уровню 2017 г.
ТБ – вторая по значимости, уступающая лишь COVID-19, причина смерти
вследствие моноинфекции

В мире

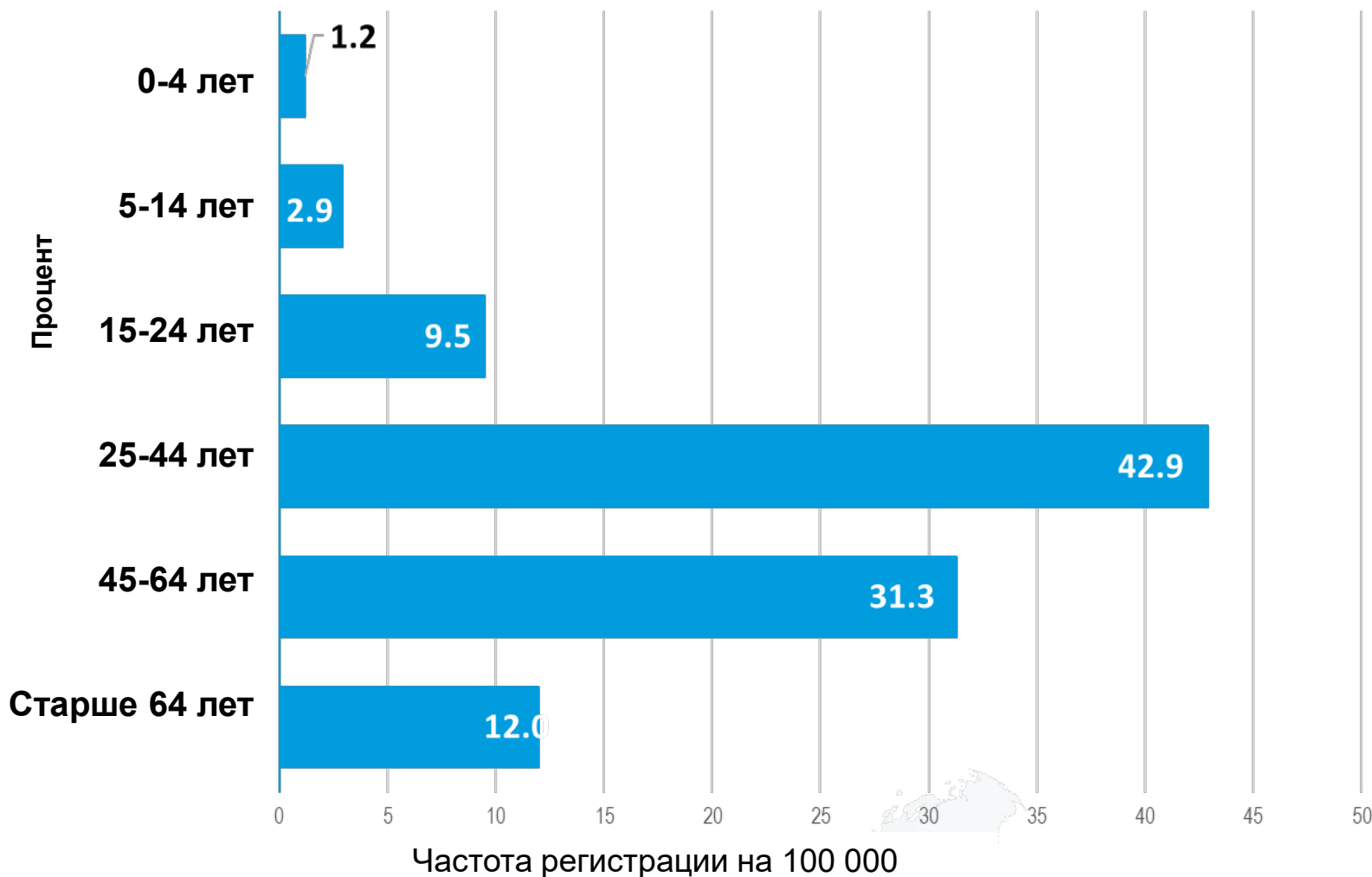


Европейский регион ВОЗ



Оценочное абсолютное число смертей от ТБ увеличилось в 2020 г., главным образом из-за повышения показателя смертности среди ВИЧ-положительных

Чаще всего ТБ поражает молодых людей в наиболее продуктивном в экономическом отношении возрасте



Люди в возрасте 25-44 лет подвергаются наиболее высокому риску заражения ТБ, что отражается на:

- экономическом благополучии домохозяйств;
- национальной экономике вследствие прямых потерь производительности труда.

Европейский регион ВОЗ является одним из наиболее затронутых МЛУ-ТБ географических регионов мира

На **30** стран с высоким бременем МЛУ-ТБ приходится 87% новых случаев МЛУ/РУ-ТБ

9 из них находятся в Европейском регионе:

Азербайджан, Беларусь, Казахстан, Кыргызстан, Республика Молдова, Российская Федерация, Таджикистан, Узбекистан и Украина



Туберкулез с множественной лекарственной устойчивостью (МЛУ-ТБ) остается кризисом общественного здравоохранения и угрозой для безопасности здоровья



В 2020 г.

около 69.000
ЧЕЛОВЕК ЗАБОЛЕЛИ
ЛЕКАРСТВЕННО-
УСТОЙЧИВЫМ ТБ*;
89% ЛЮДЕЙ ОБРАТИЛИСЬ ЗА
ЛЕЧЕНИЕМ

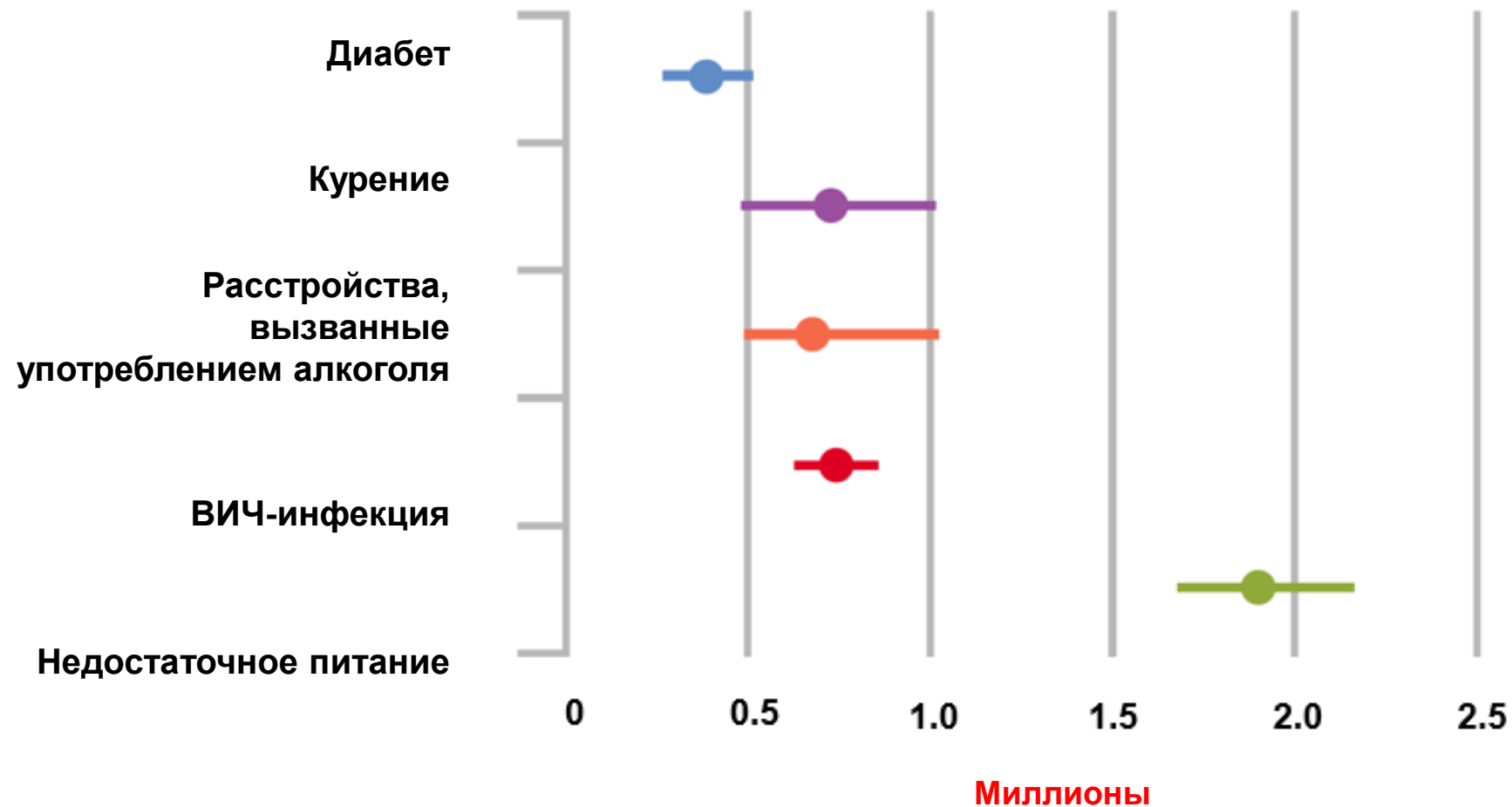
МЛУ/РУ-ТБ гораздо труднее излечить...

ИЗ ПОЛУЧИВШИХ ЛЕЧЕНИЕ ЛИШЬ
56% БЫЛИ ПРОЛЕЧЕНЫ УСПЕШНО

* Интервал неопределенности для уровня доверия 95% для заболеваемости туберкулезом , устойчивым к рифампицину, составляет 54.000 – 86.000, при этом в большинстве таких случаев диагностируется туберкулез с множественной лекарственной устойчивостью

Детерминанты ТБ

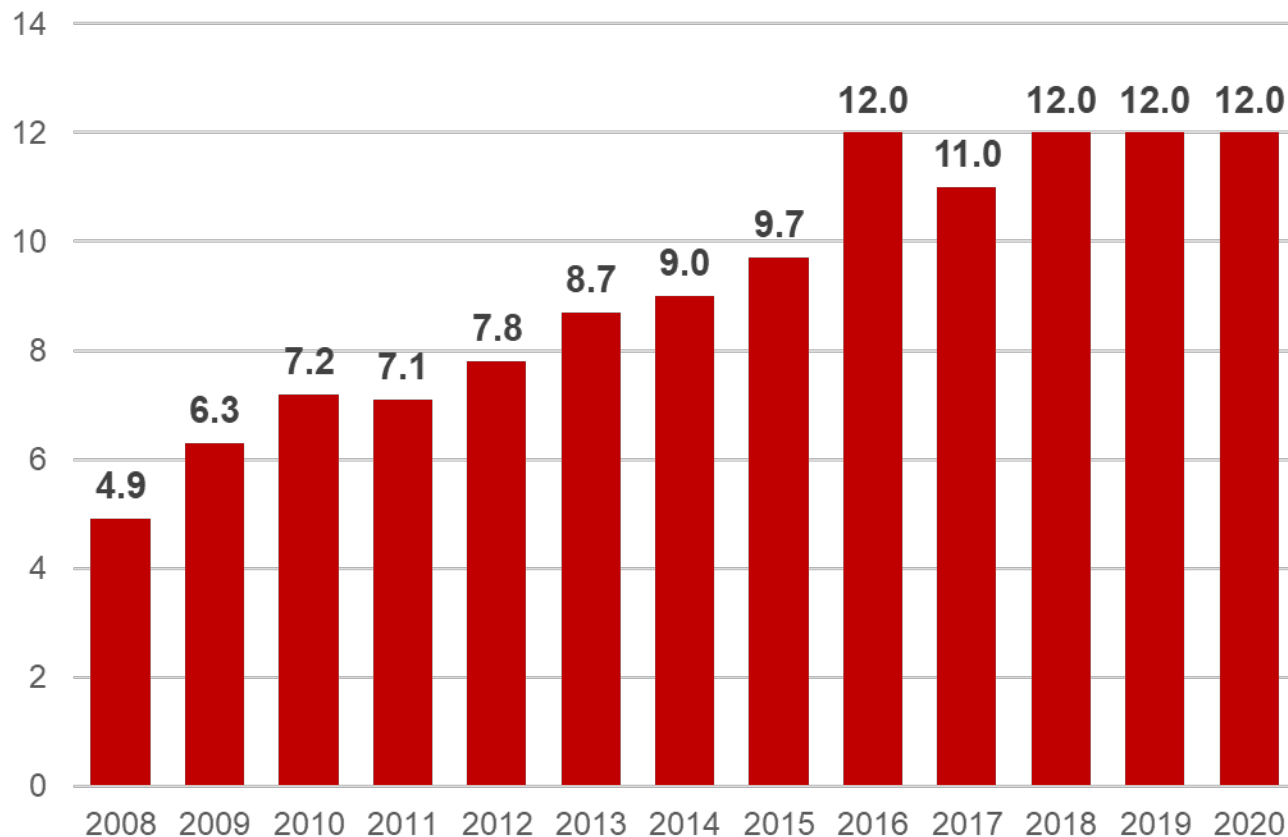
Оценочные значения случаев ТБ в 2020 г., обусловленных воздействием 5 факторов риска



Сочетанная инфекция с ВИЧ среди пациентов с ТБ



Расчетная доля ВИЧ-инфекции среди новых случаев ТБ, Европейский регион ВОЗ, 2008-2020 гг.

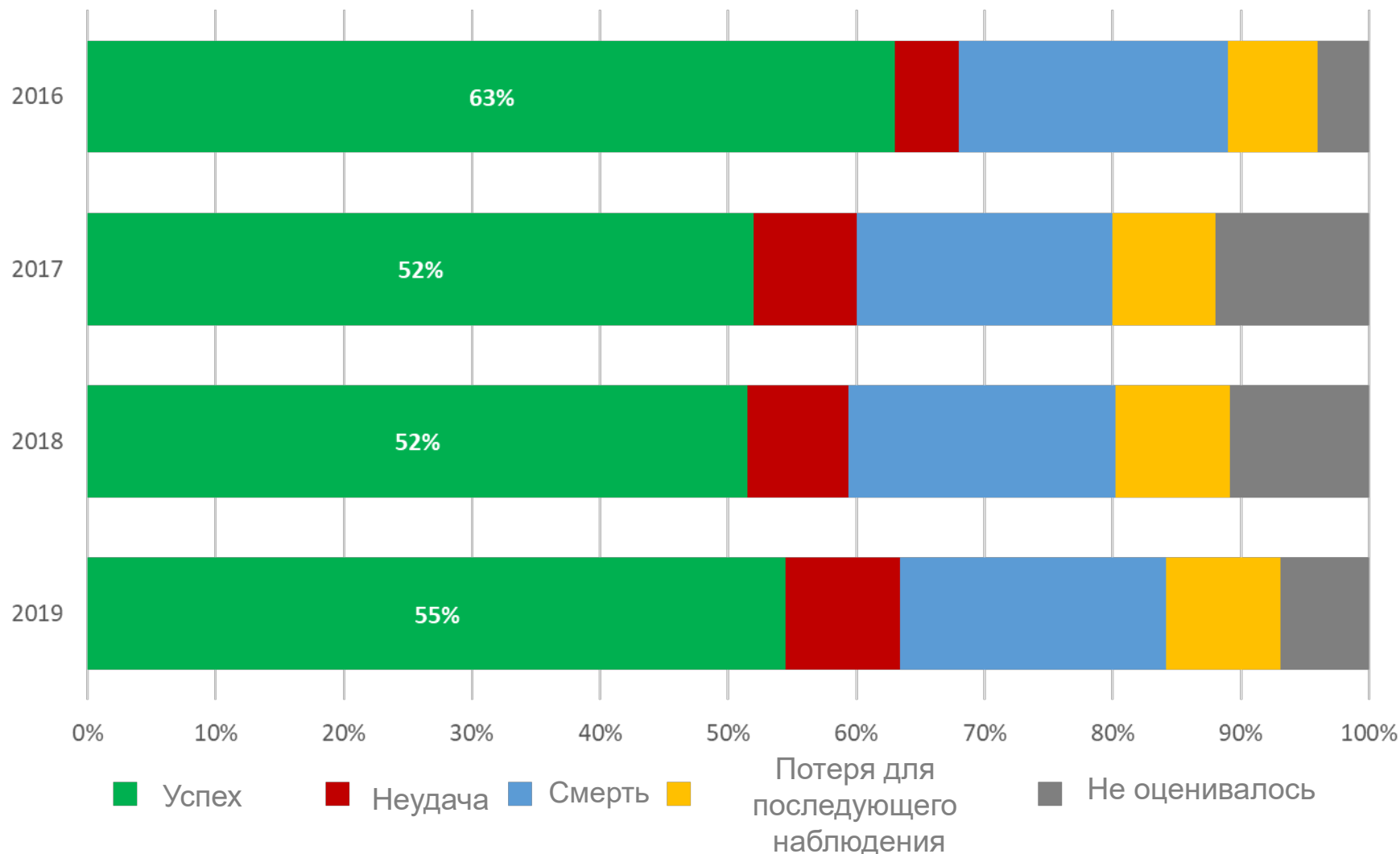


Процент случаев ТБ с коинфекцией ВИЧ за последнее десятилетие почти **удвоился**.

У людей, страдающих коинфекцией ТБ/ВИЧ, в **7 раз** выше риск неудачи лечения и в **3 раза** выше риск расстаться с жизнью по сравнению с людьми, страдающими только ТБ.

Исходы противотуберкулезного лечения среди ЛЖВ

Европейский регион ВОЗ

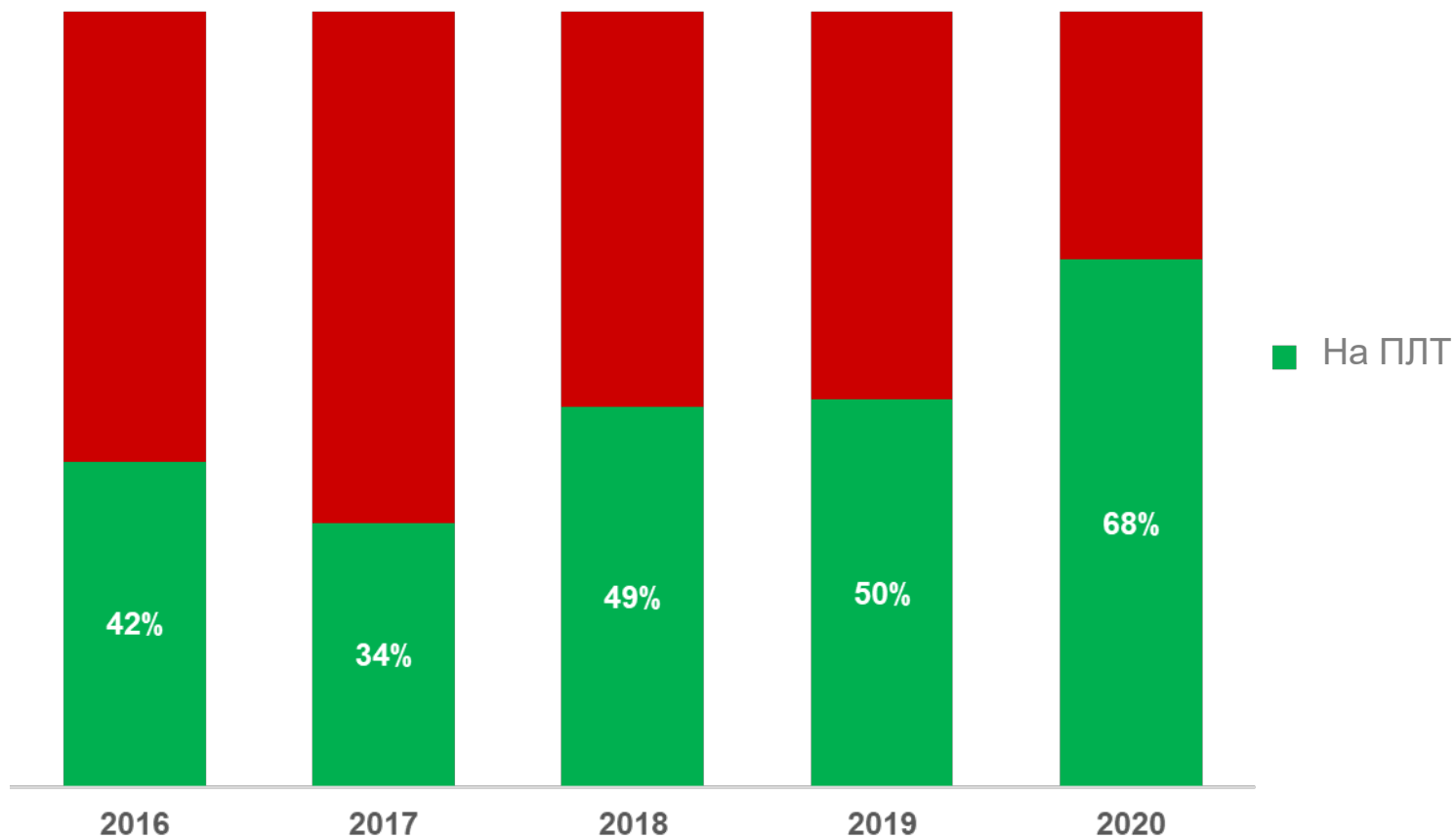


В 2020 г. **55%** ВИЧ-положительных случаев заболевания ТБ достигли успешного исхода лечения ТБ, что ниже этого показателя в мире, составляющего **77%**

Профилактическое лечение ТБ (ПЛТ) среди ЛЖВ

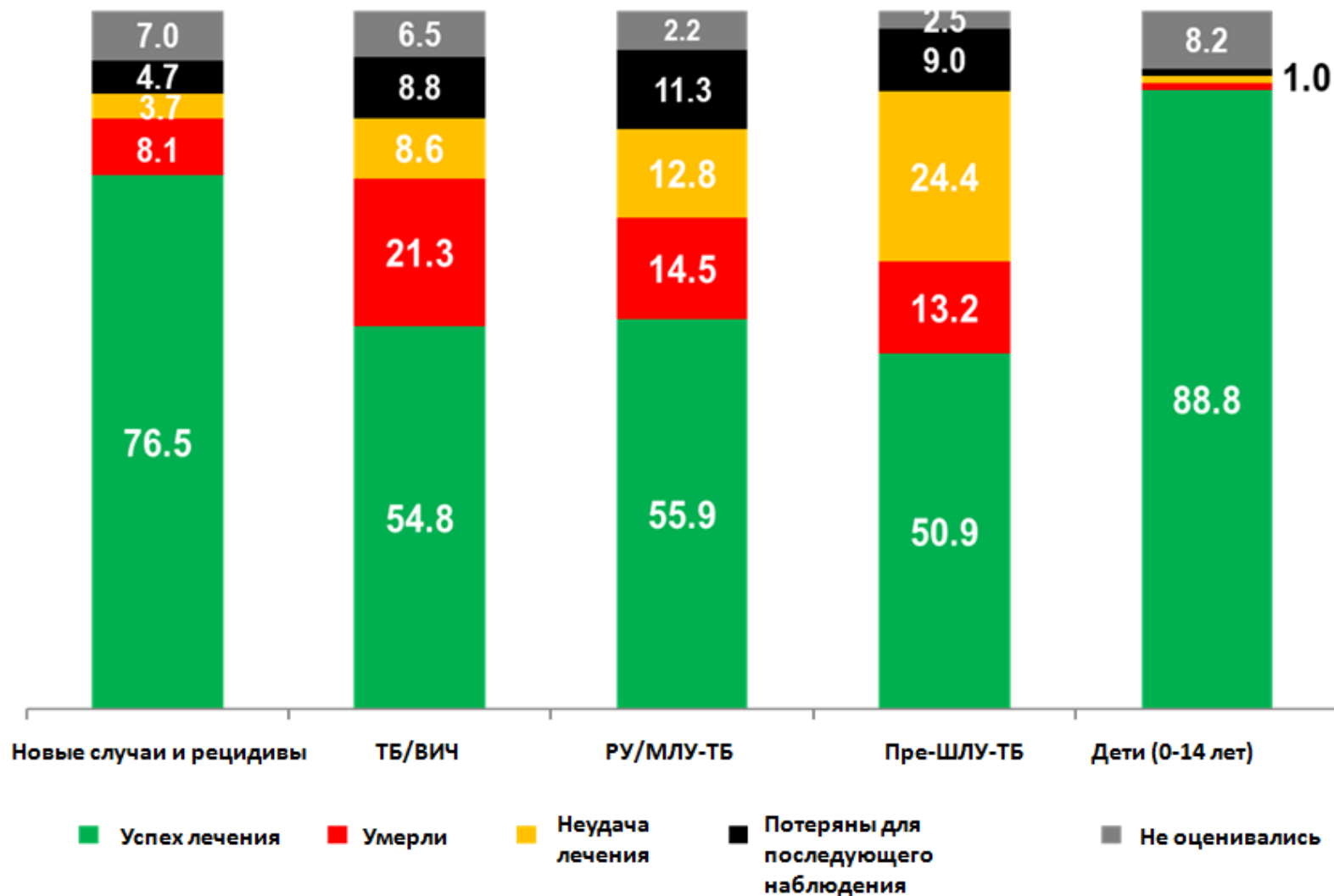
Европейский регион ВОЗ

% ВИЧ-положительных лиц, начавших АРТ и ПЛТ



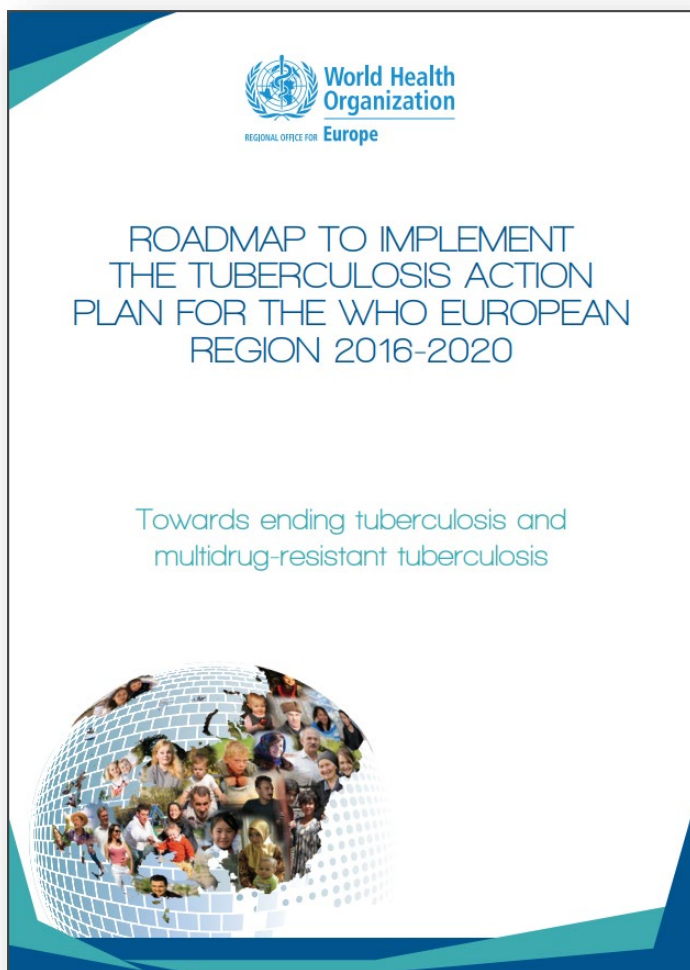
В 2020 г. **68%** людей, живущих с ВИЧ, с показаниями к профилактическому лечению ТБ, начали ПЛТ вместе с антиретровирусной терапией

Исходы противотуберкулезного лечения в Европейском регионе ВОЗ, 2020 г.



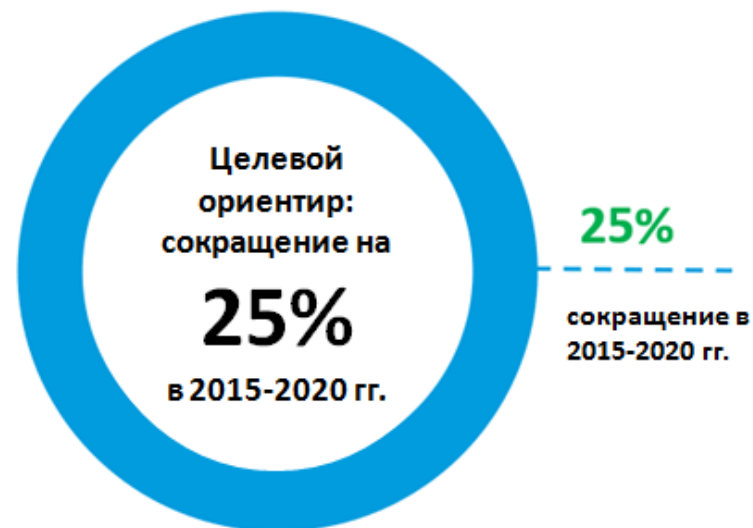
Обзор прогресса, достигнутого в ходе выполнения региональных обязательств

План действий по борьбе с ТБ для Европейского региона ВОЗ на 2015-2020 гг.



Европейский регион ВОЗ

Показатель заболеваемости ТБ



**ЦЕЛЬ
ДОСТИГНУТА**

Число смертей от ТБ



**ЦЕЛЬ НЕ
ДОСТИГНУТА**

Региональный прогресс в достижении целей, поставленных на совещании высокого уровня

Профилактическое лечение ТБ



Профилактическое лечение ТБ (все возраста)



Бытовые контакты В возрасте <5 лет



Бытовые контакты В возраст ≥5 лет



Люди, живущие с ВИЧ



Региональный прогресс в достижении целей, поставленных на совещании высокого уровня ГА ООН

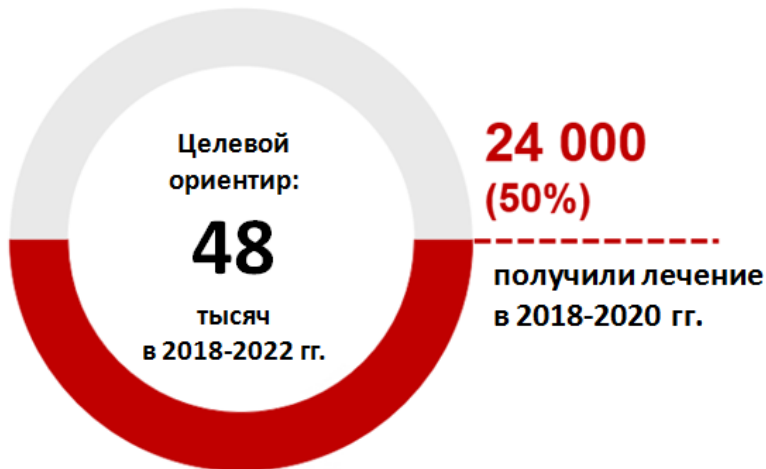
Количество людей, получивших лечение по поводу ТБ в 2018-2020 гг.



Лечение ТБ (все возраста)



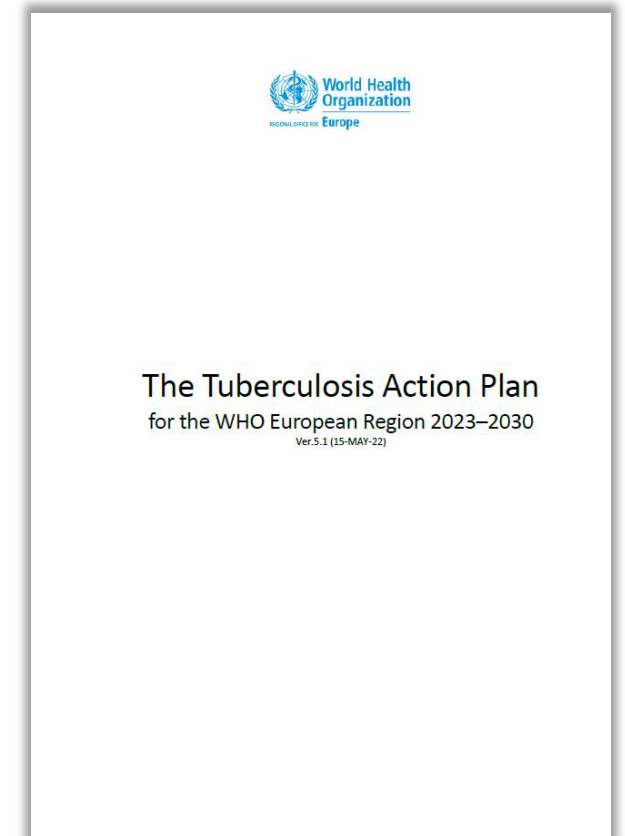
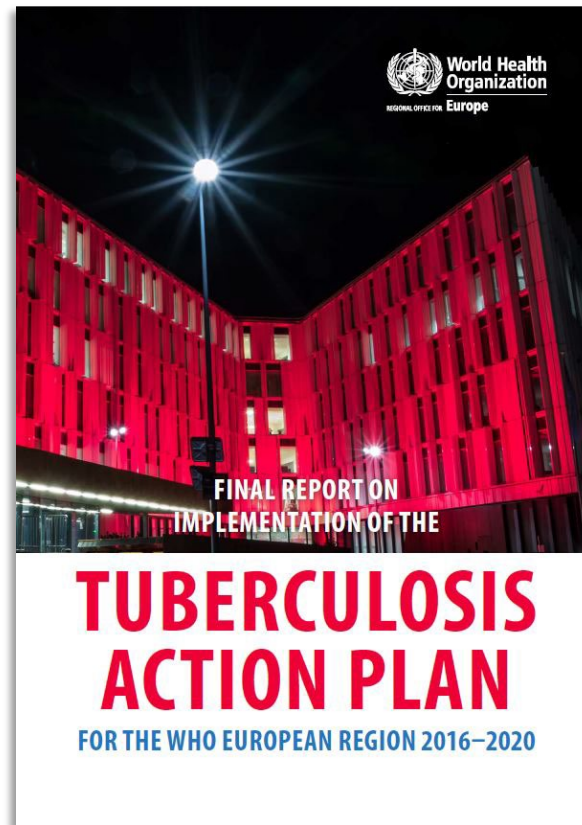
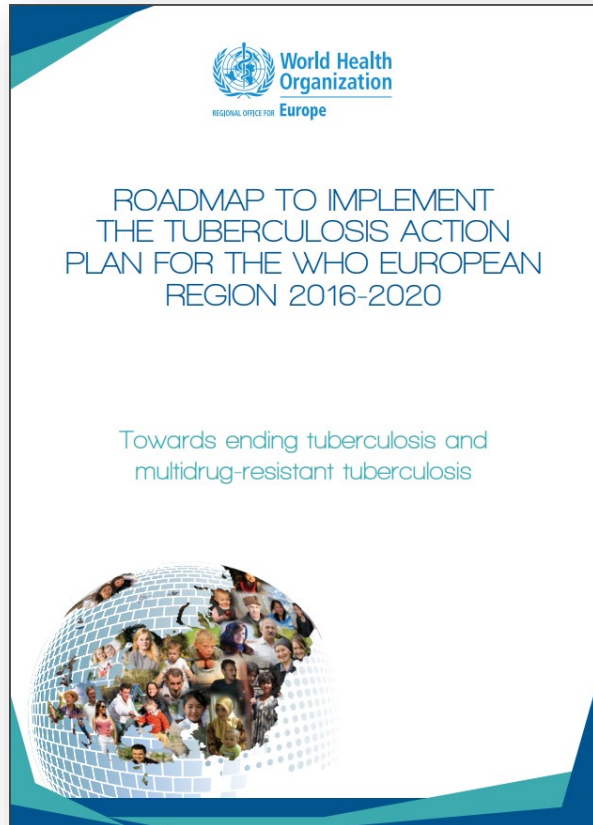
Лечение ТБ (дети)



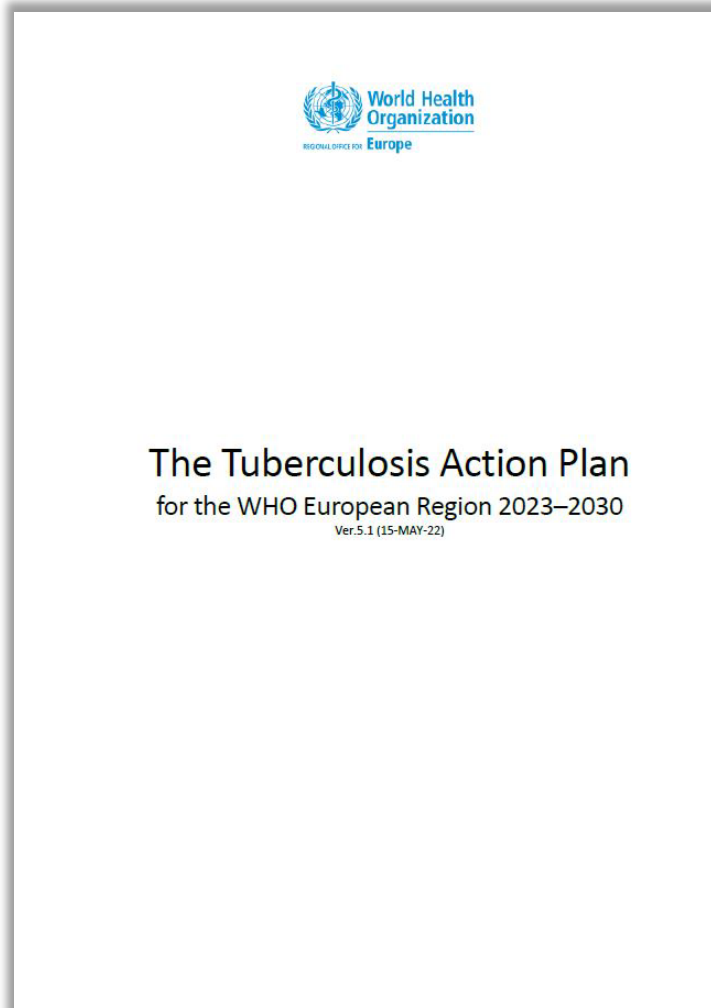
Лечение МЛУ-ТБ (все возраста)



Укрепление региональных усилий по достижению глобальных целевых ориентиров к 2030 г.



План действий по борьбе с туберкулезом для Европейского региона ВОЗ на 2023–2030 гг. (1)



Стратегическое видение и цель

- **Стратегическое видение:** к 2030 г. Регион избавится от бремени туберкулеза
- **Цель:** Цель состоит в том, чтобы достичь прекращения распространения лекарственно-чувствительного и лекарственно-устойчивого ТБ посредством обеспечения всеобщего доступа к профилактике, диагностике и лечению во всех государствах-членах Региона, тем самым способствуя достижению цели Стратегии по ликвидации ТБ, заключающейся в прекращении эпидемии ТБ. Всеобщий доступ означает практику, основанную на фактических данных, и качественные услуги, которые являются легко доступными, в том числе по стоимости, и приемлемыми для людей независимо от их возраста, пола, сексуальной ориентации, религии, происхождения, национальности, социально-экономического положения или географического происхождения.

План действий по борьбе с туберкулезом для Европейского региона ВОЗ на 2023–2030 гг.(2)



The Tuberculosis Action Plan for the WHO European Region 2023–2030 Ver.5.1 (15-MAY-22)

Целевые ориентиры и основные этапы

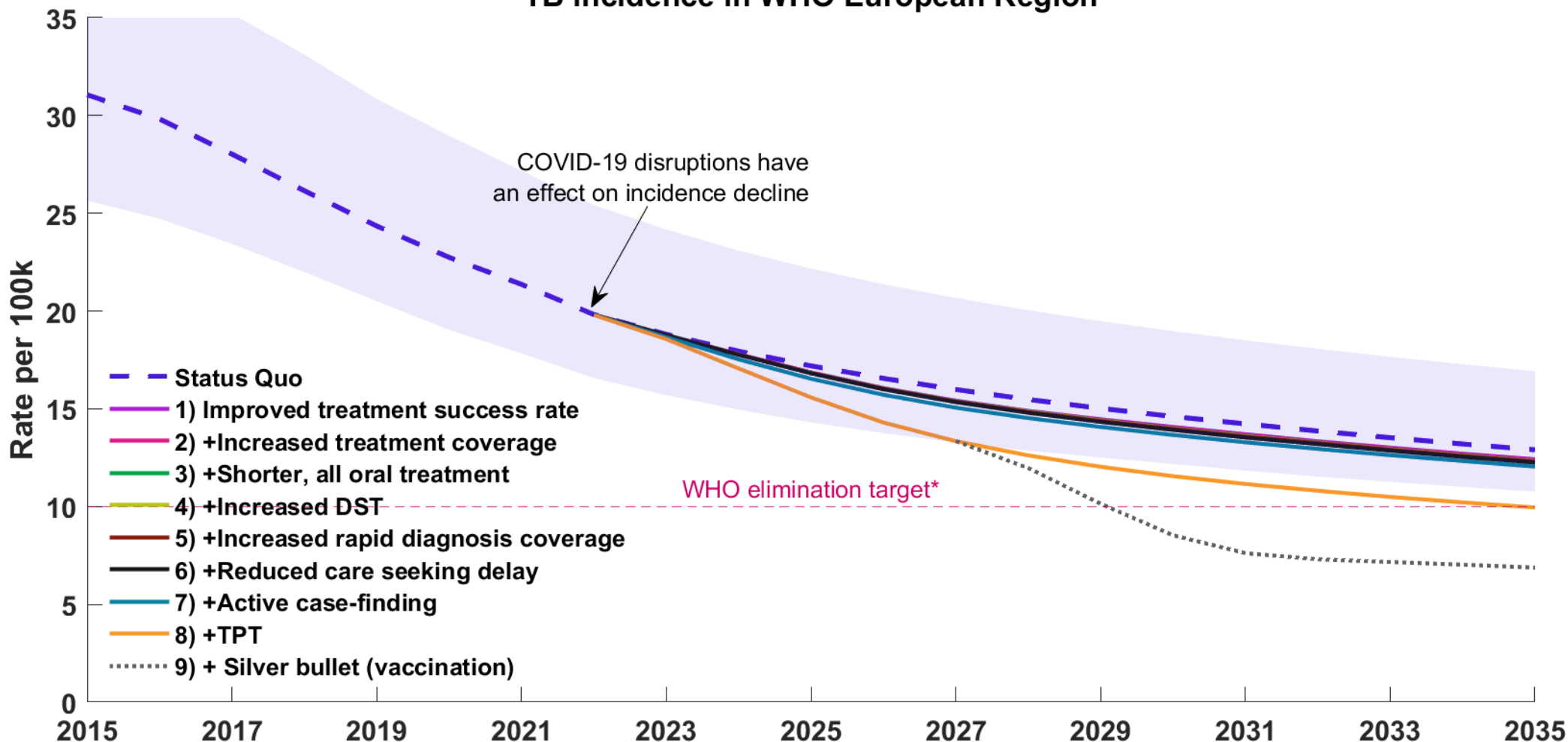
- **Региональные целевые ориентиры на период до 2030 г. (по сравнению с уровнем 2015 г.):**
 - Сокращение числа смертей от ТБ на 90% ;
 - Сокращение показателя заболеваемости ТБ на 80% ;
 - Показатель успешного лечения в когорте МЛУ/РУ-ТБ – на уровне 85%;

Основные региональные этапы (должны быть пройдены к 2025 г.):

- Сокращение числа смертей от ТБ на 75%;
- Сокращение показателя заболеваемости ТБ на 50%;
- Показатель успешного лечения в когорте МЛУ/РУ-ТБ – на уровне 80%

Эпидемиологическое моделирование ТБ в Европейском регионе ВОЗ

TB incidence in WHO European Region



* Elimination target set at 10 per 100K population: relative reduction targets (i.e., 90%) not relevant in low incidence settings

Simulated interventions are introduced cumulatively (i.e., 'TPT' displays the effect of interventions 1 to 8);
All trajectories show the median value of the posterior sample; uncertainty band shows 95% Credible Interval for the Status Quo.

Благодарю за внимание!

Контактные данные: eurotb@who.int;

Выражение благодарности:

- коллегам из ЕРБ ВОЗ и ШК ВОЗ
- государствам-членам
- страновым офисам ВОЗ
- партнерам и местным сообществам

Европейское региональное бюро ВОЗ

UN City
Marmorvej 51
Copenhagen Ø
Denmark



WHO_Europe



facebook.com/WHOEurope



instagram.com/whoeurope



youtube.com/user/whoeuro



World Health
Organization

REGIONAL OFFICE FOR
Europe



Organisation
mondiale de la Santé

BUREAU REGIONAL DE L'
Europe



Weltgesundheitsorganisation

REGIONALBÜRO FÜR
Europa



Всемирная организация
здравоохранения

Европейское региональное бюро